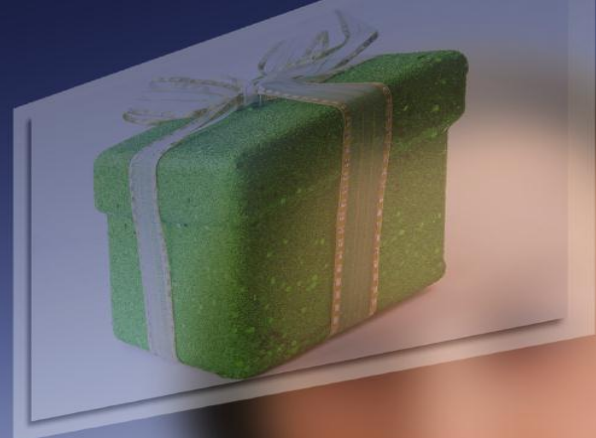


**UNISYS**

What's your mood today?



**Gli Open Data di Roma Capitale e il social computing  
per migliorare la qualità della nostra vita quotidiana!**

What's your Mood today?

---

Il mood è uno stato d'animo da vivere, condividere e da oggi sperimentare attraverso nuovi percorsi legati a Roma e al suo territorio.



Solo tre passi...

1

Collegati e **Crea il tuo Avatar**



2

Seleziona le zone di Roma di tuo interesse o, se preferisci, indica solo il Municipio dove vivi:



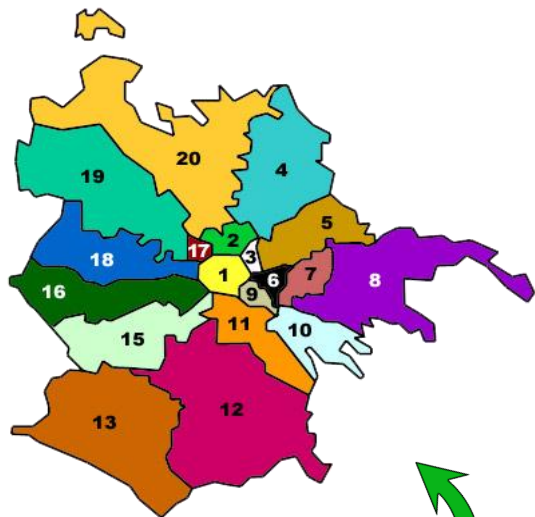
3

Scegli lo stato d'animo (*mood*) che più ti rappresenta in questo momento e scopri cosa ti offre Roma...



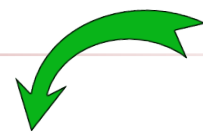
A questo punto puoi definire specifici punti di interesse e inviare su Facebook o Twitter la geolocalizzazione delle tue tappe, invitare i tuoi amici a seguirti nel percorso scelto, concatena uno o più stati d'animo per ampliare le attività, votare e commentare i punti di interesse, partecipare al sondaggio "Com'è oggi il Mood a Roma?".

# Location e Mood



**Seleziona le zone di Roma di tuo interesse**

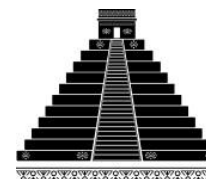
**Seleziona il tuo stato d'animo di oggi!**



**Ecologico**



**Esploratore**



**Curioso**



**Pratico**



**Creativo**



**Giocherellone**



**Affamato**



**Artigiano**



**Super Shopper**



**Pigrone**

# MOOD

## Ecologico - Esploratore - Curioso



### Ecologico

**Verde** di competenza comunale accessibile al pubblico per tipologia ed estensione. Municipio 20. Anno 2011

**Passeggiate, parchi e giardini** storici di competenza di Roma Capitale

**Ville** di competenza di Roma Capitale. Anno 2011

**Agriturismo** presenti sul territorio comunale. Anno 2012



### Esploratore

**Monumenti** di competenza di Roma Capitale. Anno 2011

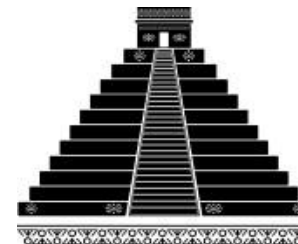
**Beni architettonici e fontane** di competenza di Roma Capitale. Anno 2011

**Aree archeologiche** di competenza di Roma Capitale. Anno 2011

**Ville** di competenza di Roma Capitale. Anno 2011

**Stazionamenti taxi.** Anno 2012

**Alberghi** presenti sul territorio comunale. Anno 2012



### Curioso

**Musei** di competenza di Roma Capitale. Anno 2011

**Monumenti** di competenza di Roma Capitale. Anno 2011

**Aree archeologiche** di competenza di Roma Capitale. Anno 2011

# MOOD

## Pratico – Artigiano - Creativo



### Pratico

Esercizi commerciali presenti sul territorio comunale. Settembre 2012

Farmacie comunali. Anno 2012

**(Revisione veicoli, Gommista, Toletta per animali, Lavanderia, Autonoleggi, Autorimesse, Farmacie, Scuole, Ospedali, Laboratori artigiani, Fabbro, Falegnameria, Lavanderia, Elettrauto)**



### Artigiano

Esercizi commerciali presenti sul territorio comunale. Settembre 2012

**(Ferramenta, Vernici, Giardinaggio, Tappezzeria, Tornitura e Fresatura, Idraulico, Laboratori Artigiani, Officina Costruzioni meccaniche, Restauro, Lucidatura Mobili, Trattamenti Legno, Carpenterie, Ceramiche, elettronica, Cererie)**



### Creativo

Esercizi commerciali presenti sul territorio comunale. Settembre 2012

**(Acconciatore, Barbiere, Parrucchiere, Estetica, Cosmetica, Profumerie, Piercing, Tatuaggi, Incastonatura, Infilatura perle, Laboratorio pittura e Grafico, Cartellonistica e Cartotecnica)**



# MOOD

## Giocherellone – Super Shopper - Affamato - Pigrone



### Giocherellone

Esercizi commerciali presenti sul territorio comunale.  
(Sala giochi, Attività di Svago, Videogiochi)



### Affamato

Esercizi commerciali presenti sul territorio comunale.  
(Pasticceria, Gelateria, Pizza, Dolciumi, Gastronomia calda, Gastronomia fredda, Girarrosto, Yogurteria, Piadineria, Paninoteche)



### Super Shopper

Esercizi commerciali presenti sul territorio comunale.

(Percorso Moda – Consulenze di immagine:  
Abbigliamento, Calzaturificio, Pelletteria, Accessori  
Moda, UnderWear)

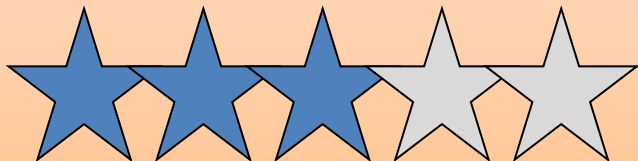


### Pigrone

Esercizi commerciali presenti sul territorio comunale.  
Settembre 2012 (Arreda Casa, Addobbi Natalizi ...)

# Vota – Commenta e compila il Questionario e Gradimento

La somma dei Voti e dei Giudizi raccolti consentirà di effettuare un Ranking dell'indice di Gradimento di una particolare attività .....



## Questionario:

Hai trovato il luogo piacevole?  
Hai suggerimenti?  
Vota!



## Questionario:

Hai trovato il luogo piacevole?  
Hai suggerimenti?  
Vota!



## Questionario:

Hai trovato il luogo piacevole?  
Hai suggerimenti?  
Vota!



## Questionario:

Hai trovato utili i contatti forniti?  
Hai suggerimenti?  
Vota!



## Questionario:

Hai trovato utili i contatti forniti?  
Hai suggerimenti?  
Vota!



## Questionario:

Hai trovato utili i contatti forniti?  
Hai suggerimenti?  
Vota!



## Questionario:

Hai trovato utili i contatti forniti?  
Hai suggerimenti?  
Vota!



## Questionario:

Hai trovato il luogo piacevole?  
Hai suggerimenti?  
Vota!

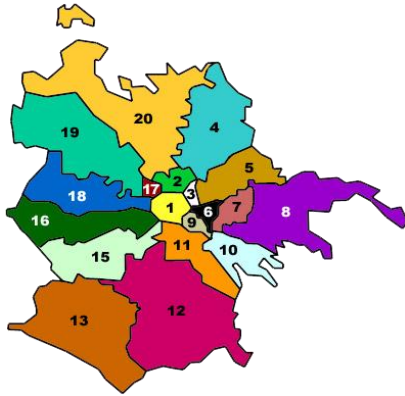
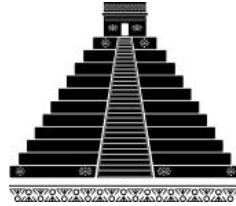


## Questionario:

Hai trovato utili i contatti  
forniti?  
Hai suggerimenti?  
Vota!



# Ricapitolando...



Proiettando i dati di preferenza espressi unitamente ai Mood impostati e sperimentati sarà possibile stabilire qual è il Mood di Roma? Quale stato d'animo prevale oggi?





**UNISYS**